

APRES LA 2^{NDE} GT

Psychologues spécialisées conseil en orientation au lycée

- Mme TAPIOU: 201-202-203-204-205-206-207
- Mme CARLIER : 208-209-210-211-212-213-214-215-216-217

SOMMAIRE :

- Les voies d'orientation après la seconde
- Dates et procédures

**Etudes supérieures:
CPGE, BUT, BTS, écoles,
université ...**

1^{ère} générale

pour approfondir les *matières
générales*

➤ pour envisager des *études
supérieures*

1^{ère} technologique

pour découvrir un *domaine
technologique*

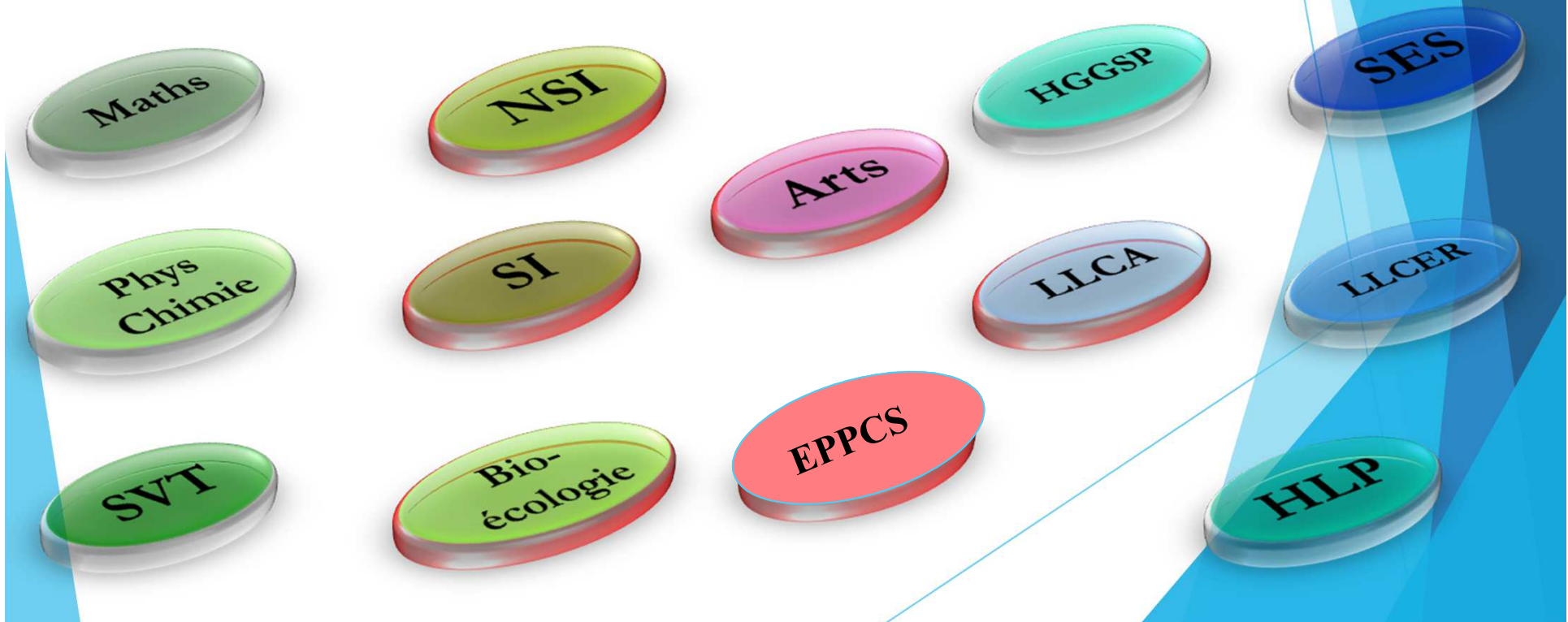
➤ pour envisager des *études
supérieures*

2^{nde} GT

Eventuellement : voie professionnelle

La Voie Générale

*Un bac général avec des Enseignements
de Spécialité au choix*



La Voie Générale



**Enseignements
de spécialité**

ENSEIGNEMENTS COMMUNS	PREMIERE	TERMINALE
Français	4h	-
Philosophie	-	4h
Histoire-Géographie	3h	3h
LVA et LVB	4h30	4h
Education physique et sportive	2h	2h
Enseignement scientifique	2h	2h
Enseignement moral et civique	18h annuelles	18h annuelles
Options (facultatif)	1 option de 3h	1 à 2 options de 3h

EN PREMIERE

L'élève choisit **3**
enseignements de
spécialité

**4 h pour chacun,
soit un total
de 12 h**

En TERMINALE

L'élève conserve **2**
enseignements de
spécialité

**6 h pour chacun,
soit un total
de 12 h**

Accompagnement personnalisé, Accompagnement au choix de l'orientation,
Heures de vie de classe

**Depuis la Rentrée 2023: 1h30 de Mathématiques en classe de 1ere
pour les élèves n'ayant pas pris l'EDS**

La Voie Générale

Spécialités à choisir

EN PREMIERE : L'élève choisit 3 enseignements de spécialité

(4 h pour chacun, soit un total de 12 h)

En TERMINALE : L'élève conserve 2 enseignements de spécialité parmi les 3 de première

(6 h pour chacun, soit un total de 12 h)

Mathématiques

Sciences de la vie et de la terre

Littérature et Langues et cultures de l'antiquité

Numérique et sciences informatiques

Biologie-écologie
Lycées agricoles : Auzeville

Langues, littératures et cultures étrangères

Physique-chimie

Education Physique, pratiques et culture sportives
R.Naves/ Bellevue...

Histoire-géographie, géopolitique et sciences politiques

Sciences de l'ingénieur
Lycée Hessel et Lycée gragnague...

Arts *

Sciences économiques et sociales

Humanités, littérature et philosophie

* **Arts** : Arts du cirque (Auch) ; Arts plastiques (R.Naves, St Sernin, Arènes..) ; Cinéma-audiovisuel (Arènes) ; Danse (Saint-Sernin) ; Histoire des arts (Saint Sernin, J. Baker.) ; Musique (Saint Sernin...) ; Théâtre (Naves, Berthelot)

La Voie Générale

Enseignements optionnels

1 enseignement de 3h parmi

LVC Allemand (si débutée en 2^{nde})

LCA : latin

LCA : Grec

Education physique et sportive*

Arts*

Hippologie et équitation (lycée agricole)*

Agronomie – économie – territoires (lycée agricole)*

Pratiques sociales et culturelles (lycée agricole)*

Mathématiques complémentaires

Mathématiques expertes

Droit et grands enjeux du monde contemporain

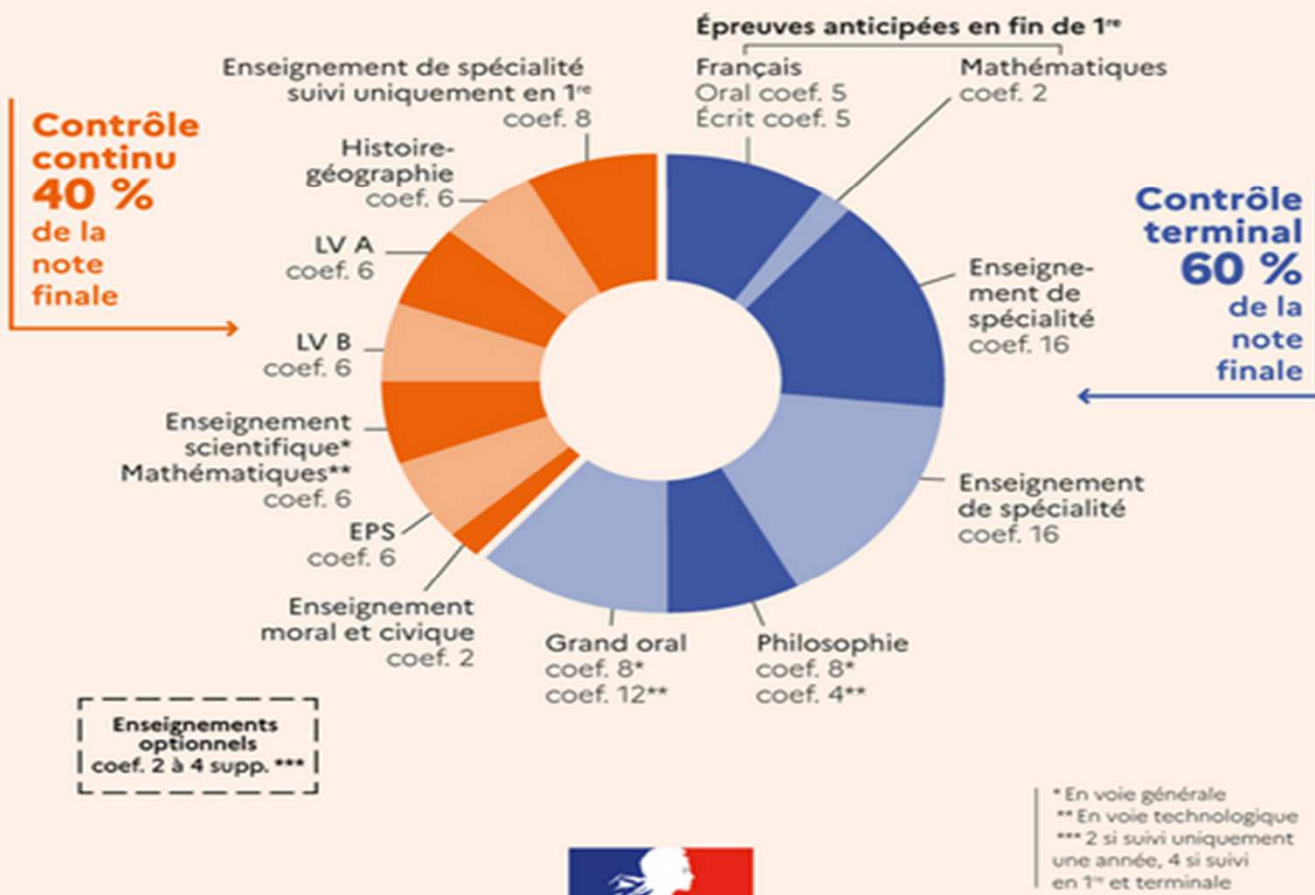
Une option au choix suivie en classe de PREMIERE et TERMINALE

Une option au choix suivie en classe de TERMINALE

(* Options hors lycée Toulouse Lautrec)

Coefficients du Bac Général

LA RÉPARTITION DE LA NOTE FINALE AU BACCALAURÉAT GÉNÉRAL ET TECHNOLOGIQUE



La Voie Technologique



*8 séries technologiques
à la loupe...*



La Voie Technologique

ENSEIGNEMENTS communs	PREMIERE	TERMINALE
Français	3h	-
Philosophie	-	2h
Histoire-Géographie	1h30	1h30
Langues vivantes A et B (LVA langue étrangère, LVB langue étrangère ou régionale)	4h dont 1h d'etlv	4h dont 1h d'etlv
	ETLV : Enseignement techno en LV	
Education physique et sportive	2h	2h
Mathématiques	3h	3h
Enseignement moral et civique	18h annuelles	18h annuelles
Au total :	14h	13h

+

Enseignements de spécialité déterminés par la série :

3 EN PREMIERE

2 En TERMINALE

(15h à 18h au total)



Lycées : Lautrec; R Naves; Hessel...



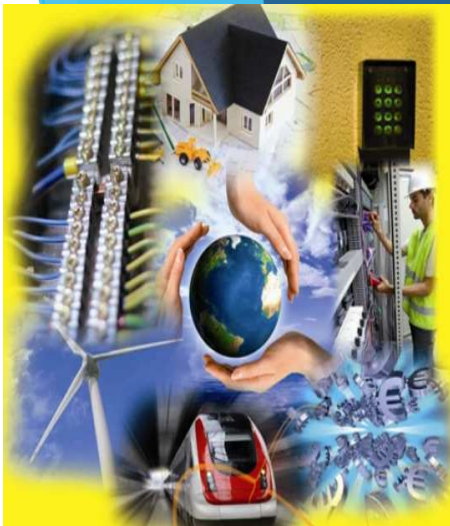
ENSEIGNEMENTS DE SPECIALITE	En 1^{ère}	En Terminale
Droit et économie	4h	6h
Management	4h	-
Sciences de gestion et numérique	7h	-
Management, sciences de gestion et numérique au choix en Tle : <i>Gestion et finance</i> Ou <i>Mercatique (marketing)</i> Ou <i>Ressources humaines et communication</i> Ou <i>Systèmes d'information de gestion (Lycée Ozenne...)</i>	-	10h
Au total :	15h	16h

Profil

- Intérêt pour le fonctionnement des entreprises
- Goût pour les outils de communication et de bureautique
- Sens de l'organisation et de la communication



Lycées : Déodat ; Hessel (sauf AC)...



ENSEIGNEMENTS DE SPECIALITE	En 1^{ère}	En Terminale
Physique – chimie et mathématiques	6h	6h
Innovation technologique	3h	-
Ingénierie et développement durable	9h	-
Ingénierie, innovation et développement durable au choix en Tle : <i>Architecture et construction</i> Ou <i>Energies et environnement</i> Ou <i>Innovation technologique et écoconception</i> Ou <i>Systèmes d'information et numérique</i>	-	12h
Au total :	18h	18h

Profil

- **Goût pour les systèmes techniques**
- **Curiosité pour les technologies nouvelles, pour la fabrication, la conception**



Lycées : Stéphane Hessel, Raymond Naves, Joséphine Baker ...



ENSEIGNEMENTS DE SPECIALITE	En 1^{ère}	En Terminale
Sciences et techniques sanitaires et sociales	7h	8h
Physique – chimie pour la santé	3h	-
Biologie et physiopathologie humaines	5h	-
Chimie, biologie et physiopathologie humaines	-	8h
Au total :	15h	16h

Profil

- **Sens des relations humaines**
- **Goût pour le travail sanitaire et social**
- **Esprit d'initiative**
- **Sens du contact**
- **Aptitude à communiquer et à travailler en équipe**



Lycées : Hessel (Biotechnologie) ;
Déodat (Physique)...



ENSEIGNEMENTS DE SPECIALITE	En 1ère	En Terminale
Physique – chimie et mathématiques	5h	5h
Biochimie - biologie	4h	-
<u>Au choix en 1ère :</u> <i>Biotechnologie ou</i> <i>Sciences physiques et chimiques en laboratoire</i>	9h	-
<i>Biochimie – biologie – biotechnologie ou</i> <i>Sciences physiques et chimiques en laboratoire</i>	-	13h
Au total :	18h	18h

Profil

- Travail d'équipe
- Goût pour la manipulation, la démarche expérimentale en laboratoire
- Sens de l'observation, rigueur



Lycées : Arènes, Joséphine Baker...



ENSEIGNEMENTS DE SPECIALITE	PREMIERE	TERMINALE
Physique – chimie	2h	-
Outils et langages numériques	2h	-
Design et métiers d'art	14h	-
Analyse et méthodes en design	-	9h
Conception et création en design et métiers d'art	-	9h
Au total :	18h	18h

Profil

- **Goût pour les applications de l'art : graphisme, mode, design**
- **Intérêt pour la conception et la réalisation d'objets ou d'espaces**
- **Esprit créatif**



Lycées : Ondes; Auzeville (Castanet-Tolosan)...



Spécificités du tronc commun :

- Un poids plus important accordé au **français** (3h30 au lieu de 3h)
- Des enseignements obligatoires en **éducation socioculturelle** (culture et société - 1h) et en **informatique** (0h30)
- Des **stages** individuels et collectifs

	En 1 ^{ère}	En Terminale
Gestion des ressources et de l'alimentation (Gestion des ressources naturelles, Physique – Chimie, Biologie)	6h45	6h45
Territoires et société (SES)	2h30	4h30
Technologie Au choix : Aménagement, Production, Agroéquipement, Services, Transformation	3h	
Total	12h15	11h15

Profil

Elèves motivés par :

- **La nature**
- **l'environnement**
- **L'agroalimentaire**



Lycées : Occitanie à Toulouse...



Possibilité d'intégrer la 1^{ère} STHR « accueil » après une 2^{nde} GT :

Dossier cf site à rendre avant le 15/05/2026

Un stage en entreprise (4 semaines) à faire pendant l'été.

Un autre stage de 4 semaines pendant la 1^{ère}

ENSEIGNEMENTS DE SPECIALITE	En 1^{ère}	En Terminale
Economie – gestion hôtelière	5h	5h
Enseignement scientifique alimentation environnement	3h	-
Sciences et technologies culinaires et des services	10h	-
Sciences et technologies culinaires et des services – enseignement scientifique alimentation-environnement	-	13h
Au total :	18h	18h

Profil

- **Elèves attirés par la gestion hôtelière et la restauration**
- **Etre rigoureux, méthodique**
- **Volontaire et esprit de persévérance**
- **Autonomie et sens des responsabilités**
- **Goût du travail en équipe**
- **Résistance physique**



Lycée : Saint Sernin



La 1ère S2TMD est accessible, en fonction des places vacantes, aux candidats n'ayant pas suivi la 2nde option TMD. Les candidats doivent présenter des épreuves artistiques.

(cf site conservatoire et lycée Saint Sernin)

<https://conservatoire.toulouse.fr/inscriptions/>

ENSEIGNEMENTS DE SPECIALITE	PREMIERE	TERMINALE
Economie, droit et environnement du spectacle vivant.	3h	-
Culture et sciences chorégraphiques <u>ou</u> musicales <u>ou</u> théâtrales	5h30	7h
Pratique chorégraphique <u>ou</u> musicale <u>ou</u> théâtrale	5h30	7h
Au total :	14h	14h

Profil

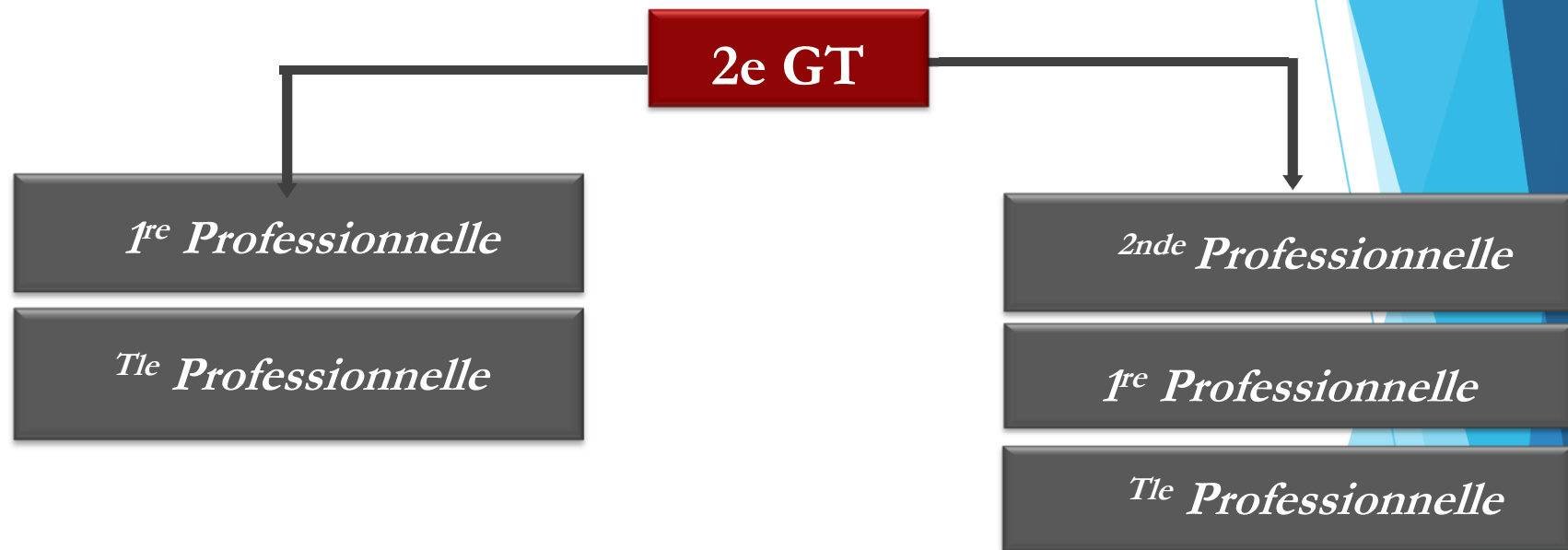
- Elèves motivés possédant des compétences artistiques avérées
- Cours de pratique artistique assurés au conservatoire

L'enseignement professionnel

En LP ou en CFA

En CAP ou en BAC PRO

Le bac pro après la 2nde GT



BATIMENT



SERVICES

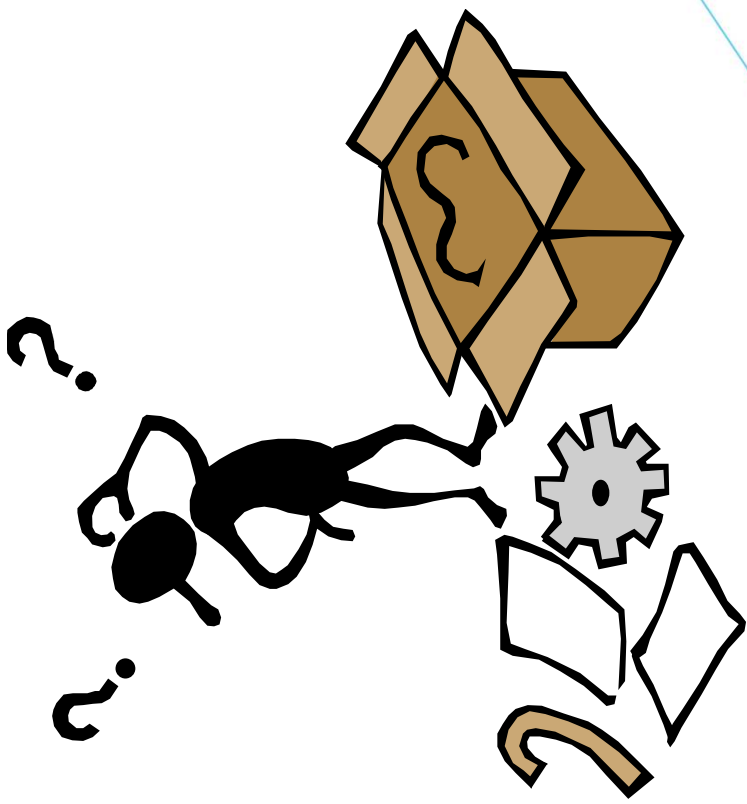


INDUSTRIE



AGRICOLE

Dates et Procédures



2^{nde} GT :
Ce que vous devez choisir cette année

Une voie d'orientation

Voie générale

1^{ère} générale :
3 enseignements
de spécialité à
choisir

Voie technologique

1^{ère} technologique :
une série à choisir

STMG, STI2D, ST2S, STL, STD2A,
STAV, STHR, S2TMD

*+ un enseignement de spécialité à choisir
pour STL, STAV et S2TMD*

Voie professionnelle

1 spécialité à choisir

+ vous devrez préciser les établissements que vous souhaitez demander

Documents à remplir

SLO en ligne (Educonnect)

- Intentions d'orientation au mois de **mars** avant le conseil de classe du 2^{ème} trimestre
- Vœux définitifs **(jusqu'au 26 mai 2026)**

Le conseil de classe se prononce sur :

- **le passage en 1^{ère} générale**
- **le passage dans une série en 1^{ère} technologique**

Les enseignements de spécialité de 1^{ère} générale restent un choix des familles sur recommandations du conseil de classe

Documents à remplir

Au mois de mai

❖ **Le dossier de demande d'affectation en lycée**

Une fiche « **demande d'affectation** » avant le conseil de classe du **3^{ème} trimestre** pour **toutes les demandes dans les lycées** :

- **en 1^{ère} Technologique**
- **dans la voie professionnelle (2^{nde} ou 1^{ère})**

❖ **Eventuellement :**

* Demande de bac général hors établissement :

- Fiche « **demande de spécialité rare hors établissement d'origine** »
- EDS rares = SI, EPPCS, Arts, Biologie Ecologie, certaines LLCER
= 1 seul EDS rare possible parmi les 4 à demander!
- Fiche « **demande de dérogation** » (EDS courants)

* Demande en voie professionnelle (2nd pro/ 1^{ere} pro) en lycée :

- Sur demande géré par le logiciel Affelnet (sous réserve de places vacantes) 10 Vœux Possibles

L'affectation en lycée public

(Lycées Privés = les contacter)

Avant le 26 mai 2026

Bac général

Affectation prioritaire des élèves de secteur

(* Secteur déterminé en fonction de l'établissement fréquenté en 2nde GT)

✓ **Enseignements courants** (HLP, HGGSP, SES, Maths, Phys, SVT, LLCER ANGLAIS ou AMC*) ALLEMAND, ESPAGNOL.

* **Affectation garantie des élèves de secteur*** (en fonction de la capacité d'accueil dans chaque EDS)

* **Affectation sur places vacantes des élèves hors secteur *** après les opérations d'affectation (secteur puis enseignements rares) et en fonction de critères nationaux (dérogation)

✓ **Enseignement « rare »** (NSI , LCA, Sc ingé (prio sur Lycée S HESSEL et Lycée de Gragnague), EPPCS, Arts, Biologie Ecologie, LLCER Italien et Occitan)

* **Affectation prioritaire des élèves de secteur ***

* **Affectation des élèves hors secteur sur places vacantes par une commission** suivant une zone de desserte académique ou départementale et éventuellement selon les recommandations du conseil de classe et les notes.

L'affectation en lycée public

(Lycées Privés = les contacter)

➤ Bacs technologiques (hors STHR et S2TMD)

Affectation informatisée : notes de 2^{nde} + zone d'affectation (bonus)

	Série	Zone d'affectation (bonus)
Recrutement départemental	STI2D	Priorité sur le lycée Stéphane Hessel et lycée de Gragnague
	STMG	Priorité sur le lycée Toulouse Lautrec (ou Ozenne)
	STL	Tout lycée du département
	ST2S	Tout lycée du département
Recrutement académique	STAV	Tout lycée de l'académie (priorité élèves de lycée agricole)
	STD2A	Tout lycée de l'académie

➤ Bacs technologiques STHR et S2TMD

STHR (1 ^{ère} accueil)	Dossier de candidature (contacter les lycées, dossier à effectuer avant le 15/05/2026)
S2TMD Lycée St Sernin	Admission sur places vacantes – Préinscription aux Tests du conservatoire +Dossier cf Site Conservatoire

L'affectation dans la voie professionnelle

Bac pro (2^{nde} et 1^{ère}) / CAP

Sous réserve de modifications



La voie professionnelle

➤ Lycées publics :

Affectation informatisée : notes de 2^{nde}

Attention : affectation en 1^{ère} pro sur places vacantes

(Lycées Privés = les contacter)

➤ CFA

Entretien + trouver un patron

Fourvous wider



S'INFORMER

➤ LES ETABLISSEMENTS D'ACCUEIL

- **Site internet des établissements (onglet: « nos formations »)**
- **Les Journées Portes Ouvertes**
- **Les mini-stages (immersions)**

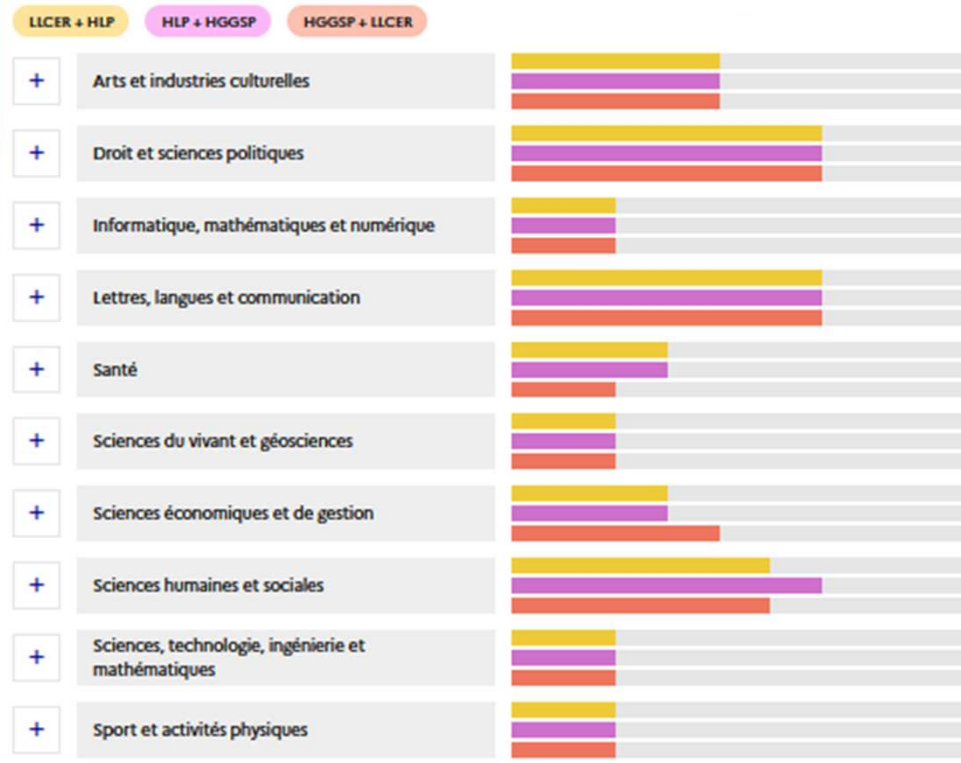
➤ LES RESSOURCES

- <https://www.horizons21.fr/>
- www.onisep.fr
- **Documents à consulter au CDI, au CIO**
 - **sur l'ENT du lycée rubrique « orientation »**



Après 2nde GT

DES RESSOURCES A CONSULTER



DES RESSOURCES A CONSULTER



The screenshot shows the 'Atlas Onisep' website. At the top, there is a header with the French flag, the text 'Atlas Onisep de la formation initiale', and a user profile icon. Below the header is a green banner with the text 'Atlas : un outil Onisep pour les professionnels en orientation scolaire'. The main content area is titled 'Panorama des formations' and features a search bar on the left with the text 'Recherche libre' and a search button. The main content area displays a grid of colored boxes representing different training programs, with tabs for 'Avant le Bac', 'Après le Bac', and 'Dispositifs et sections'.

DES RESSOURCES A CONSULTER



Salle documentaire CIO

Consulter les ressources du
CIO



Site Parcoursup
Rechercher une formation
Trouver des informations sur les
formations

Salon INFOSUP
Découvrir les établissements et les formations du SUP
Discuter avec des étudiants ou formateurs



Blog
orientation
ENT Toulouse
Lautrec

Site ENT Rubrique Orientation → sous Rubrique **En 2de**

Lycée général et technologique Toulouse-Lautrec Mes portails Ai

Elèves de seconde :

Les Journées portes ouvertes

<https://www.onisep.fr/> (Rechercher des informations sur les Métiers et les Formations).

J'hésite entre **voie Générale** ou **voie Technologique** ? (cliquer sur les liens suivants)

Horaires de la classe de 1ère Technologique. **Horaires de la 1ère et Tle Générale**

- <http://www.horizons21.fr/> Simulez vos combinaisons des **enseignements de spécialités** en 1ère Générale ou de 1ère Technolog découvrez les perspectives de formations et de métiers qui s'offrent à vous Après un Bac Général ou Technologique

Réussir son bac (Tout savoir sur les Bacs, les programmes , les épreuves..)

La Voie Générale:(cliquer sur les liens suivants)

Les enseignements de spécialité en voie Générale

Programmes des cours EDS (Enseignements de spécialité).

Les enseignements de spécialité Près de chez vous.

La Voie Technologique: (cliquer sur les liens)

Programmes des Bacs Technologiques

Horaires de la classe de 1ère Technologique.

Consulter le Padlet sur les Bacs technologiques dans l'onglet à droite

La Voie Professionnelle: (cliquer sur les liens suivants)

<http://www.nouvelle-voiepro.fr/>

Les Diplômes Professionnels (rechercher un diplôme, contenu, adresse...)

GUIDE DES FORMATIONS DE L' ACADEMIE DE TOULOUSE POST 3ème 2023

Après ma 2^{ème} Générale et Technologique ?

TERMINALE Générale TERMINALE Technologique

Après la Balle Générale et Technologique

Made with **calaméo**

cionord cioouest + 3 jours

Les BACS Technologiques

S'informer sur les études au lycée et en postbac

généralités

Bacs technologiques :
Quels lycées à Paris

Accompagnement au projet

**Entretiens avec les Psychologues - Conseil en Orientation
(sur rendez-vous)**

Au Lycée Toulouse-Lautrec

Mme CARLIER : le lundi et le vendredi

Mme TAPIOU : le Mardi

Au CIO Toulouse-Nord

32 rue Mathaly 31200 Toulouse

RDV au 05 67 52 41 80

(ouvert aussi pendant les vacances scolaires)



CIO Toulouse Nord

Mme CARLIER: le Vendredi 1/2 semaine 9h à 17h

Mme TAPIOU: le Lundi de 9h à 12h30



**MERCI DE VOTRE
ATTENTION**